

Dortmunder Klubs fahren reiche Beute ein

Eiskunstlauf: Landesmeisterschaften

Drei Meistertitel und vier weitere Treppchenplätze waren die Ausbeute der Dortmunder Vereine ERC Westfalen Kunstlauf und TSC Eintracht bei den Landesmeisterschaften im Eiskunstlaufen vor heimischem Publikum. Bei den Junioren Herren setzte sich eindrucksvoll Nico Ulanovsky (ERC) durch. Der Deutsche Junioren-Vizemeister zeigte zwei technische hochwertige Programme mit Dreifach-Sprüngen und einer Dreifach-Dreifach-Toeloopkombination. Dritter wurde Alexander Betke (ERC).

In Abwesenheit der Junioren-WM-Starter Dominique Dieck/Michael Zenkner (ERC) gingen Kathi Häuser/Sevan Lerche (TSC) als eines von zwei Dortmunder Paaren in den Junioren-Eistanz. Nach nicht optimalem Short Dance lagen sie mit sechs Punkten Rückstand nur auf Rang drei. Bei der Kür gelang dem Duo ein schönes Programm, das vom Preisgericht mit dem Titel belohnt wurde.

Ihre sehr gute Saisonentwicklung unterstrichen die Geschwister Lisa-Lotta und Lasse Martin (ERC) erneut. Ihren zweiten Rang im Zwischenergebnis konnten sie

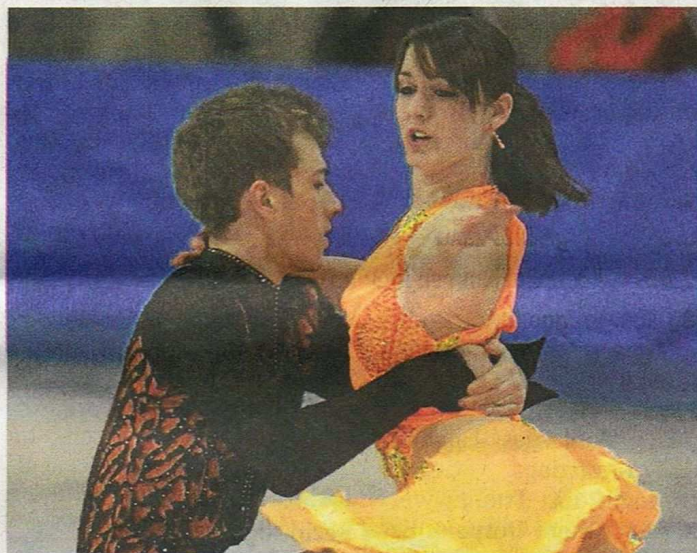
zwar nicht halten, aber Platz drei war ein schöner Erfolg. Den dritten Landesmeistertitel errangen Emma Arnds/Franzisko Merton bei den Eistanz-Neulingen. Das Paar läuft erst seit dieser Saison gemeinsam und durfte sich nach zwei Pflichttänzen und der Kür konkurrenzlos über den NRW-Titel freuen.

Zu Silber getanzt

Eine Kombination von ERC Westfalen und TSC Eintracht startete mit Nathalie Rehfeldt/Selim Van Winsen bei den Jugend-Eistanzern. Nach der Silver-Samba als Pflichttanz und ihrer Kür nach Maya-Klängen errangen sie Rang zwei.

Mit Isabel Drescher (TSC) ist derzeit eine weitere Dortmunderin bei der Junioren-WM in Südkorea im Einsatz, so dass bei den Senioren-Damen mit Carolin Riesenweber (ERC) nur eine Dortmunderin aufs Eis ging. Nach Platz zwei im Kurzprogramm freute sie sich in der Endabrechnung über den dritten Platz.

Gemma Pohl (TSC) belegte Rang acht bei den „Neulinge Mädchen A“.



Stolze NRW-Meister: Kathi Häuser und Sevan Lerche.